

FJÄRRMÄTNING

Steg 1



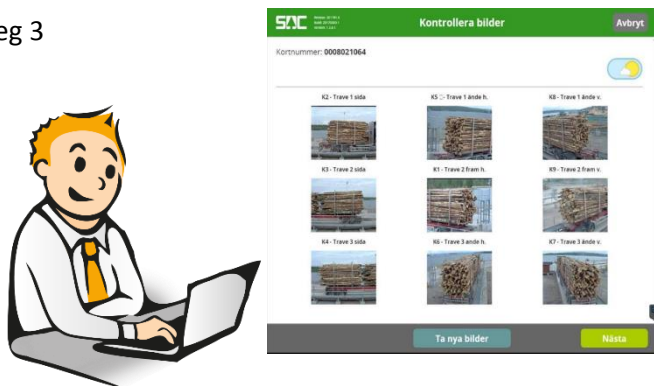
Kör bilen genom portalen eller ställ bilen på uppmärkt plats för att ta bilder.

Steg 2



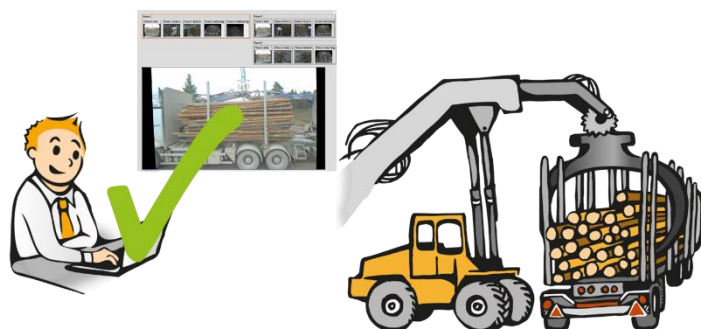
Gör din ankomstregistrering. Gå ur bilen och registrera dina uppgifter i datorn. När du är klar skickas bilderna till FMC.

Steg 3



FMC kontrollerar virkets identitet, bildernas kvalitet och att virket är leveransgillt.

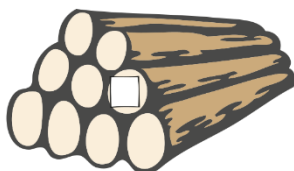
Steg 4



Är det ok så får du klartecken från mätaren på FMC och du kan lossa. Oklarheter? Lyft på luren bredvid datorn.

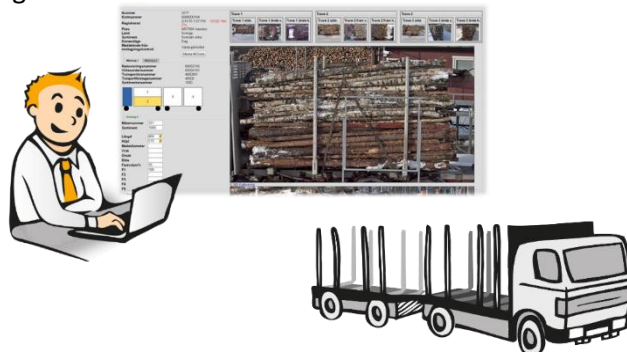
Steg 5

Begära kontroll



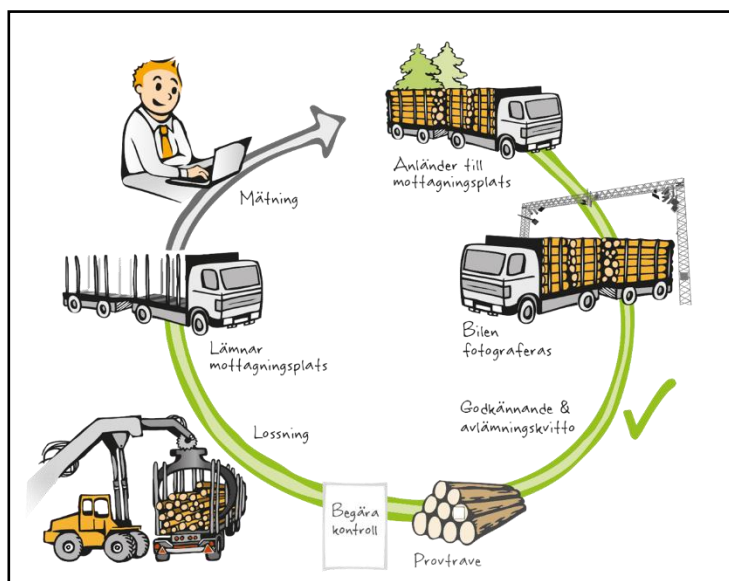
Om du vill begära kontroll så gör du det innan lossning. Ankomstregistrera som vanligt. Blankett finns i pärmerna vid datorn.

Steg 6



Mätning görs i bild och sker efter det att du har lämnat mottagningsplatsen.

FJÄRRMÄTNING



Vid fjärrmätningen gäller samma regler för dig som chaufför som mätning vid en bemannad brygga.

Bilder tas av virkestravarna som ligger på lastbil och släp och dessa trav mäts av utbildade virkesmätare på skärmen.

När bilderna godkänts kan du som chaufför lämna mätplatsen och lossa. Mätning sker i efterhand inom 48 timmar.

VMF Qbera anlitar SDCs fjärrmätningssentral (FMC) för att utföra mätningen i bild. VMF Qbera ansvarar fortfarande för virkesmätningen.



Vad gör du redan INNAN du ska börja köra till en fjärrmätningssplats?

Bankbredd

Se till att din bil & ditt/dina släp är upplagda i Doris OCH baksidan av stakarna är märkta.

Hur? Prata med virkesmätarna på bemannade travmätningssationer och be dem hjälpa dig. De mäter upp och märker fordon i mån av tid. Var ute i god tid!

Chaufförskort

Som chaufför måste du ha ett giltigt chaufförskort (kort id) för aktuell mätplats.

Hur? Även detta kan virkesmätarna på plats hjälpa dig med.

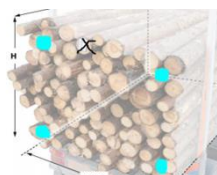
Mätningen kan INTE göras om inte du har en giltig virkesorder/transportorder. En virkesorder per leverantör krävs.

Hur? Prata med din transportledare



Märk din leverans rätt

Minst en vätlapp per trave i lasset - obligatorisk med virkesordernummer. Placera vätlappen i något av hörnen för bästa läsbarhet.



Det finns ett krav på vätlappen - virkesordernumret ska vara tryckt med Arial Bold (eller motsvarande) och textstorlek ska vara MINST 20mm.

Behöver du komplettera märkningen? Spraymärk de sista 4 siffrorna i virkesordernumret på lassets sida.

Har du delade travar?

Märk de delade travarna tydligt med sprayfärg (gärna röd eller blå färg)



Det krävs en vätlapp per deltrave och leverantör.

Max 2 leverantörer per trave. Ha koll på hur många sortiment du får ha per trave dit du ska köra.