

SINOM

 SINOM [Features](#) [Contact](#)

Smarter maintenance and renovation planning for building portfolios.

Globally, buildings are responsible for 38% of greenhouse gas emissions and 35% of final energy demand.



Bostadsmarknaden.

- 

För mycket att göra med en **begränsad budget**
- 

Undermålig **dokumentation** och ett stort **beroende av personal**
- 

Manuell och ineffektiv planering med **penna & papper** eller **Excel**

Ekonomi

Många lägenheter med akut renoveringsbehov i Sverige

Göteborgs-Posten Nyheter Ekonomi Sport Kultur Ledare Debatt

Göteborgs skolor eftersatta: 3,5 miljarder i underhållsskuld

Göteborg • Skolorna i Göteborg har inte renoverats eller underhålls. Nu har lokalförvaltningen en underhållsskuld på 3,5 miljard kronor. Två konsultföretag har granskat underhållet – och granskat. Samtidigt riskerar kostnaderna för framtida renoveringar att bli mycket höga. – Det är en tickande bomb, säger Axel Darvik (L).

Forskaren: Var femte lägenhet i Sverige behöver akut renovering

EU seeks to renovate 300.000 buildings by 2030

300.000 bostäder har akut renoveringsbehov

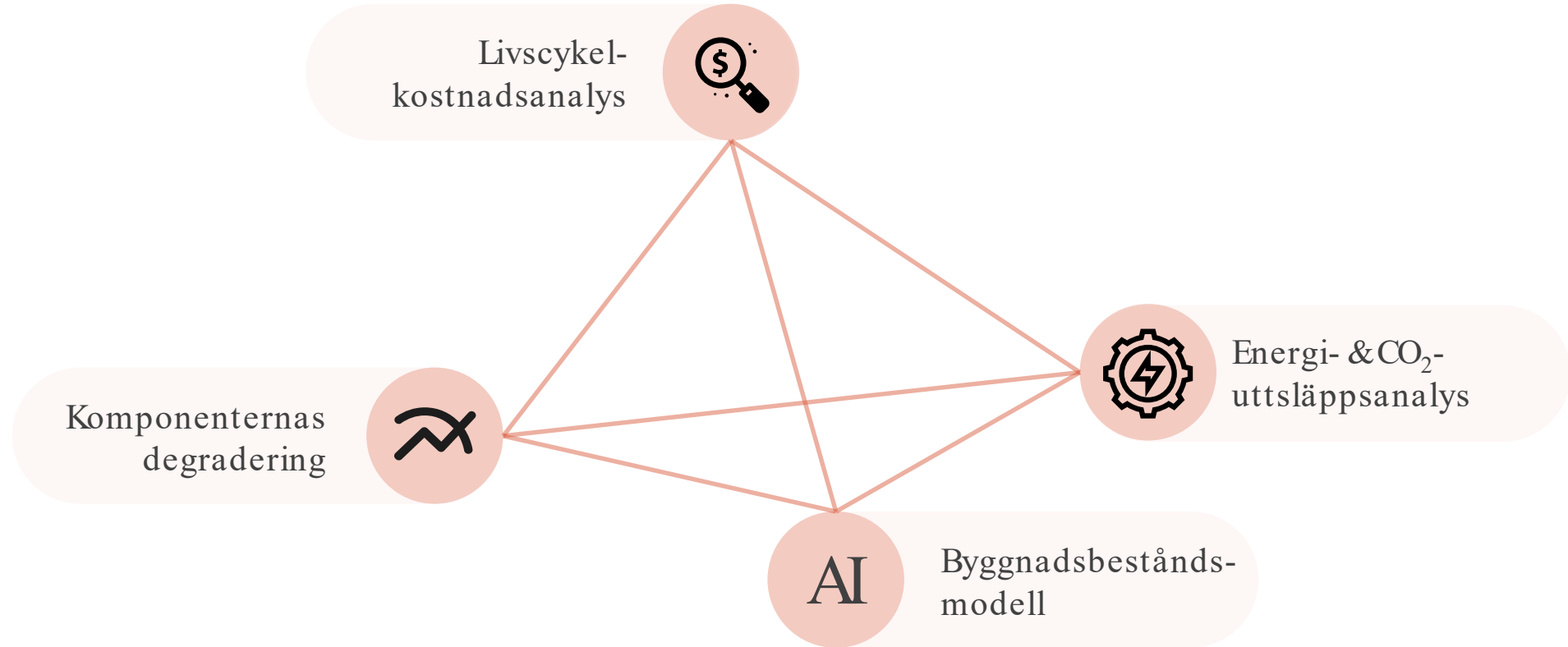
I den nya rapporten Renoveringskompetens rapport från EU kommissionen konstateras att det finns 800.000 lägenheter i Sverige som behöver renoveras. En stor del av dessa lägenheter är i behov av akut renovering. Renoveringsprogrammen där läget är akut.

800 000 lägenheter behöver renoveras. För 300 miljarder kronor

läget akut.

SINOM. Unik struktur.

En unik algoritm för att digitalisera, automatisera och optimera underhålls- och renoveringsplanering.



SINOM. Fördelar.

- 

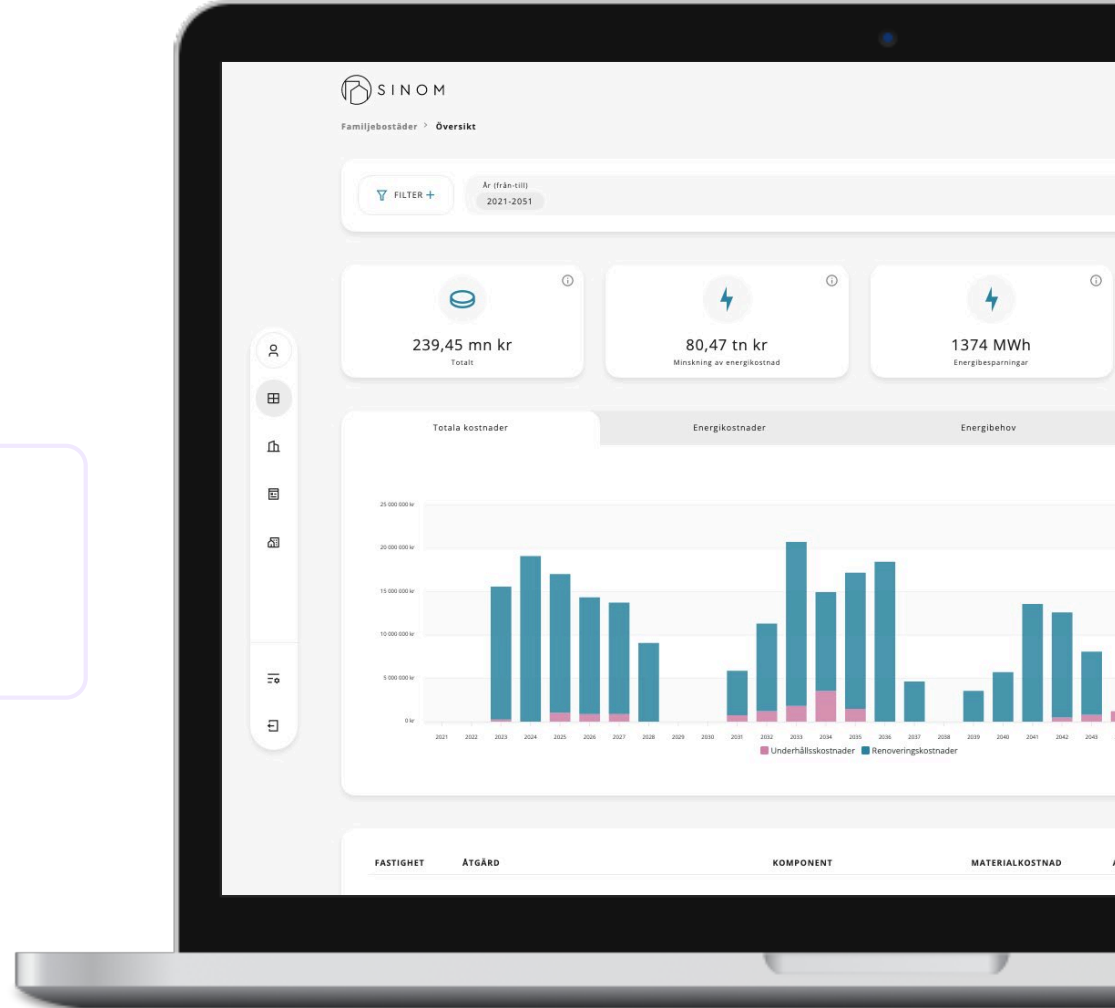
Data samlas in och **dokumenteras systematiskt** och **lagras centralt**
- 

Datadriven planering för resurseffektivitet och välgrundat beslutfattande
- 

Kortsiktiga och **långsiktiga** krav är **balanserad** med den tillgängliga **budgeten**



Spara **kostnader (5-10%)** och **tid (plan i < 1min)**



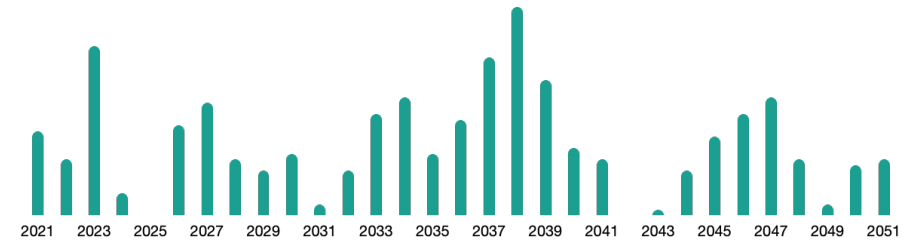
SINOM. Viktigaste funktioner.

Snabb & optimerad planering

En **snabb** och **enkel optimeringsprocess** utgående från givna **mål** och **begränsningar**.

Automatiserad planering

Total kostnader per år



Kostnadsoptimerad

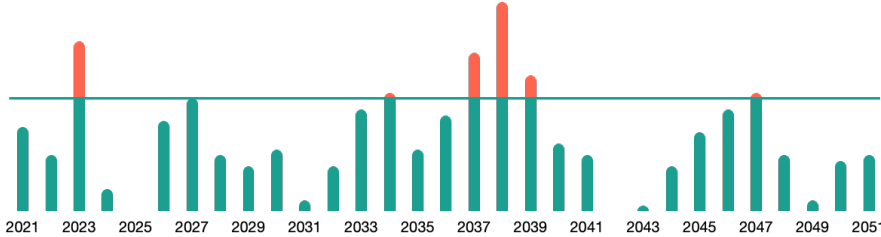
SINOM. Viktigaste funktioner.

Snabb & optimerad planering

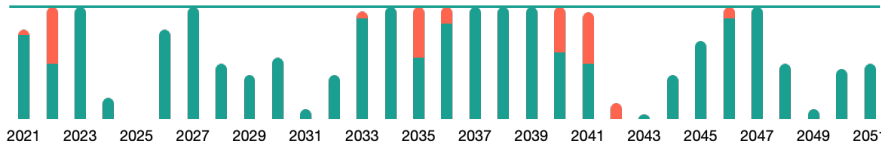
En **snabb** och **enkel optimeringsprocess** utgående från givna **mål** och **begränsningar**.

- **Automatiserad** planering
- **Budgetoptimering**

Total kostnader per år



Kostnadsoptimerad



Budgetoptimerad

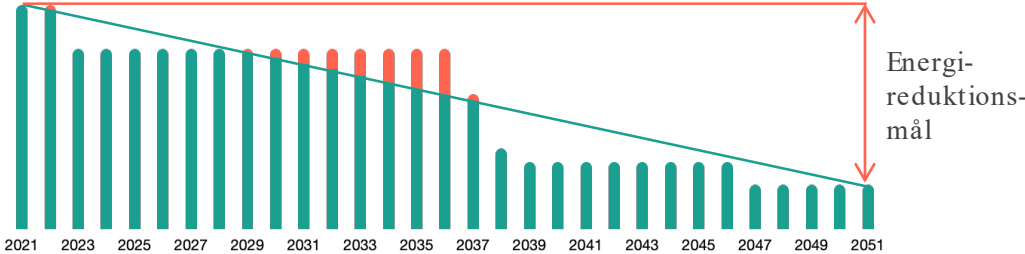
SINOM. Viktigaste funktioner.

Snabb & optimerad planering

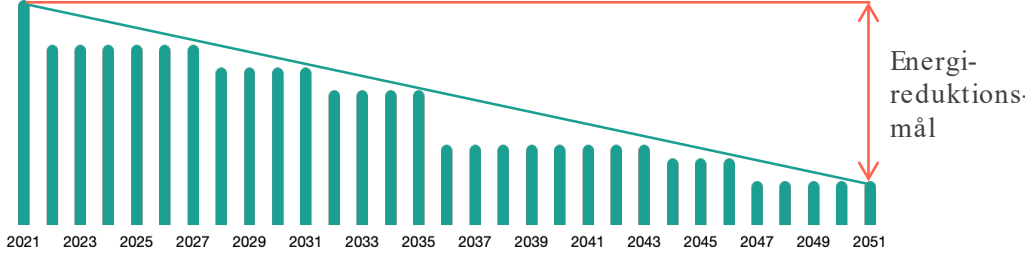
En **snabb** och **enkel optimeringsprocess** utgående från givna **mål** och **begränsningar**.

- **Automatiserad** planering
- **Budgetoptimering**
- **Energimåloptimering**

Total energianvändning per år



Optimerad för ett **energireduktionsmål**



Optimerad för ett **årligt energireduktionsmål**

SINOM. Viktigaste funktioner.

Snabb & optimerad planering

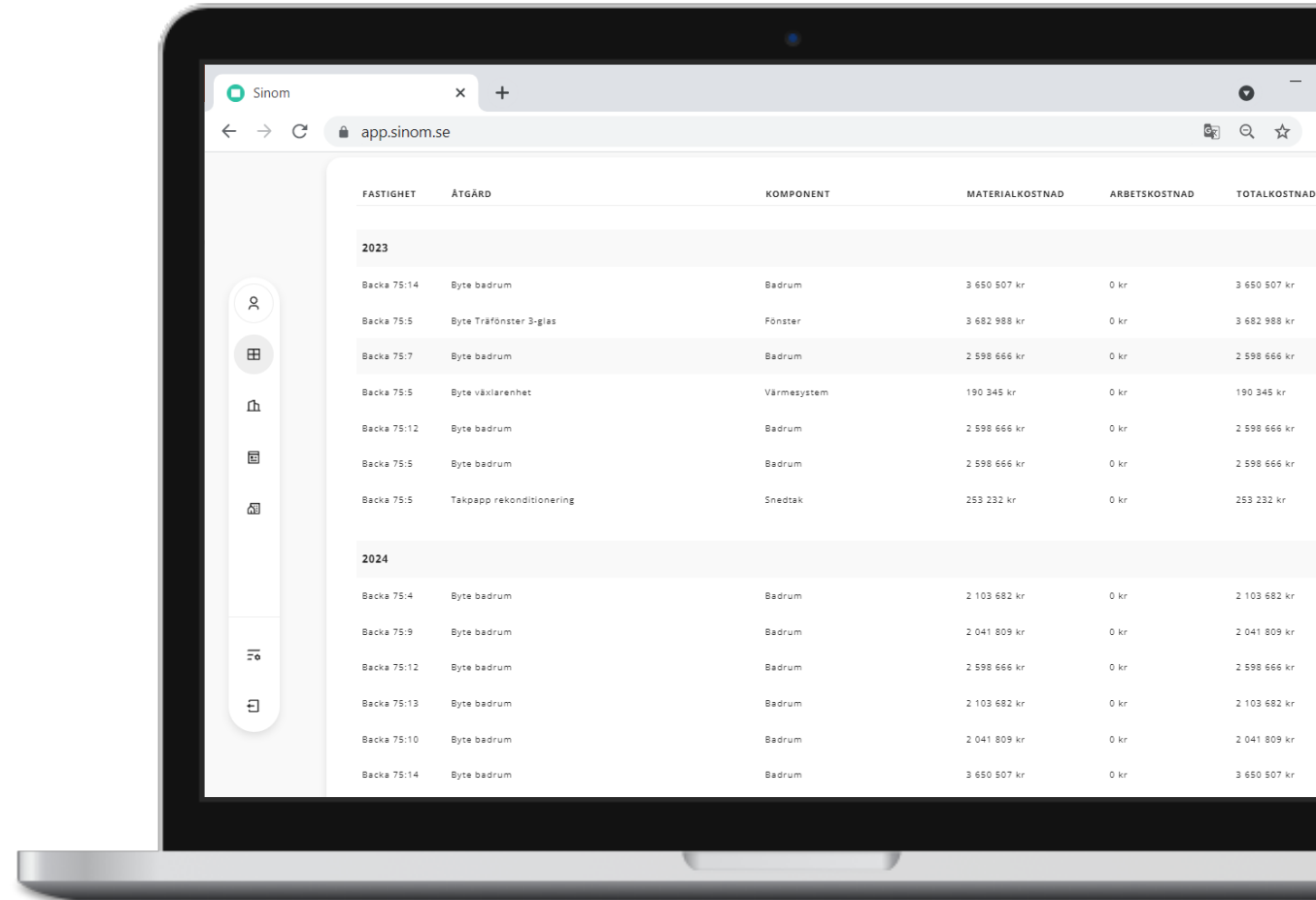
En **snabb** och **enkel optimeringsprocess** utgående från givna **mål** och **begränsningar**.

- **Automatiserad** planering

- **Budgetoptimering**

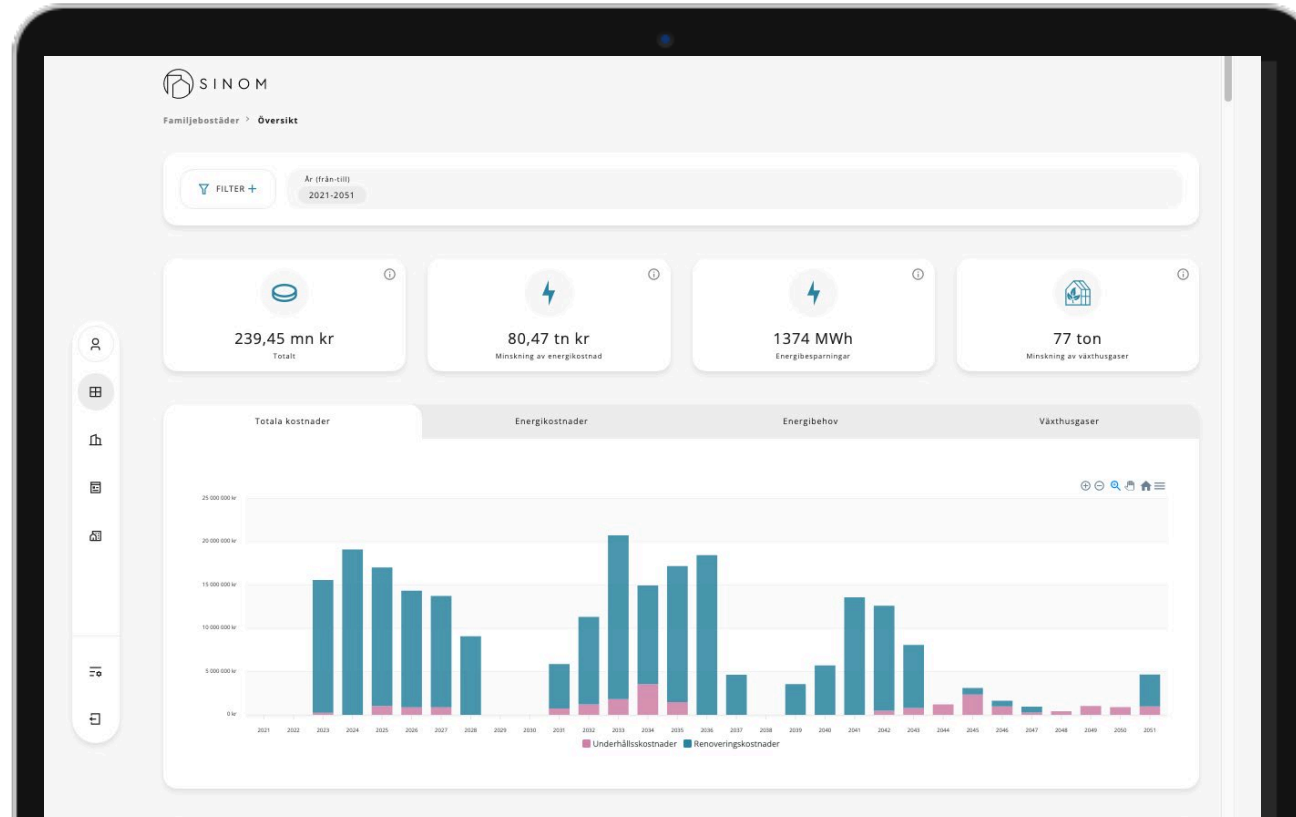
- **Energimåloptimering**

- **Handlingsplan**



FASTIGHET	ÅTGÄRD	KOMPONENT	MATERIALKOSTNAD	ARBETSKOSTNAD	TOTALKOSTNAD
2023					
Backa 75:14	Byte badrum	Badrum	3 650 507 kr	0 kr	3 650 507 kr
Backa 75:5	Byte Träfönster 3-glas	Fönster	3 682 988 kr	0 kr	3 682 988 kr
Backa 75:7	Byte badrum	Badrum	2 598 666 kr	0 kr	2 598 666 kr
Backa 75:5	Byte växlarenhet	Värmesystem	190 345 kr	0 kr	190 345 kr
Backa 75:12	Byte badrum	Badrum	2 598 666 kr	0 kr	2 598 666 kr
Backa 75:5	Byte badrum	Badrum	2 598 666 kr	0 kr	2 598 666 kr
Backa 75:5	Takpapp rekonstruktion	Snedtak	253 232 kr	0 kr	253 232 kr
2024					
Backa 75:4	Byte badrum	Badrum	2 103 682 kr	0 kr	2 103 682 kr
Backa 75:9	Byte badrum	Badrum	2 041 809 kr	0 kr	2 041 809 kr
Backa 75:12	Byte badrum	Badrum	2 598 666 kr	0 kr	2 598 666 kr
Backa 75:13	Byte badrum	Badrum	2 103 682 kr	0 kr	2 103 682 kr
Backa 75:10	Byte badrum	Badrum	2 041 809 kr	0 kr	2 041 809 kr
Backa 75:14	Byte badrum	Badrum	3 650 507 kr	0 kr	3 650 507 kr

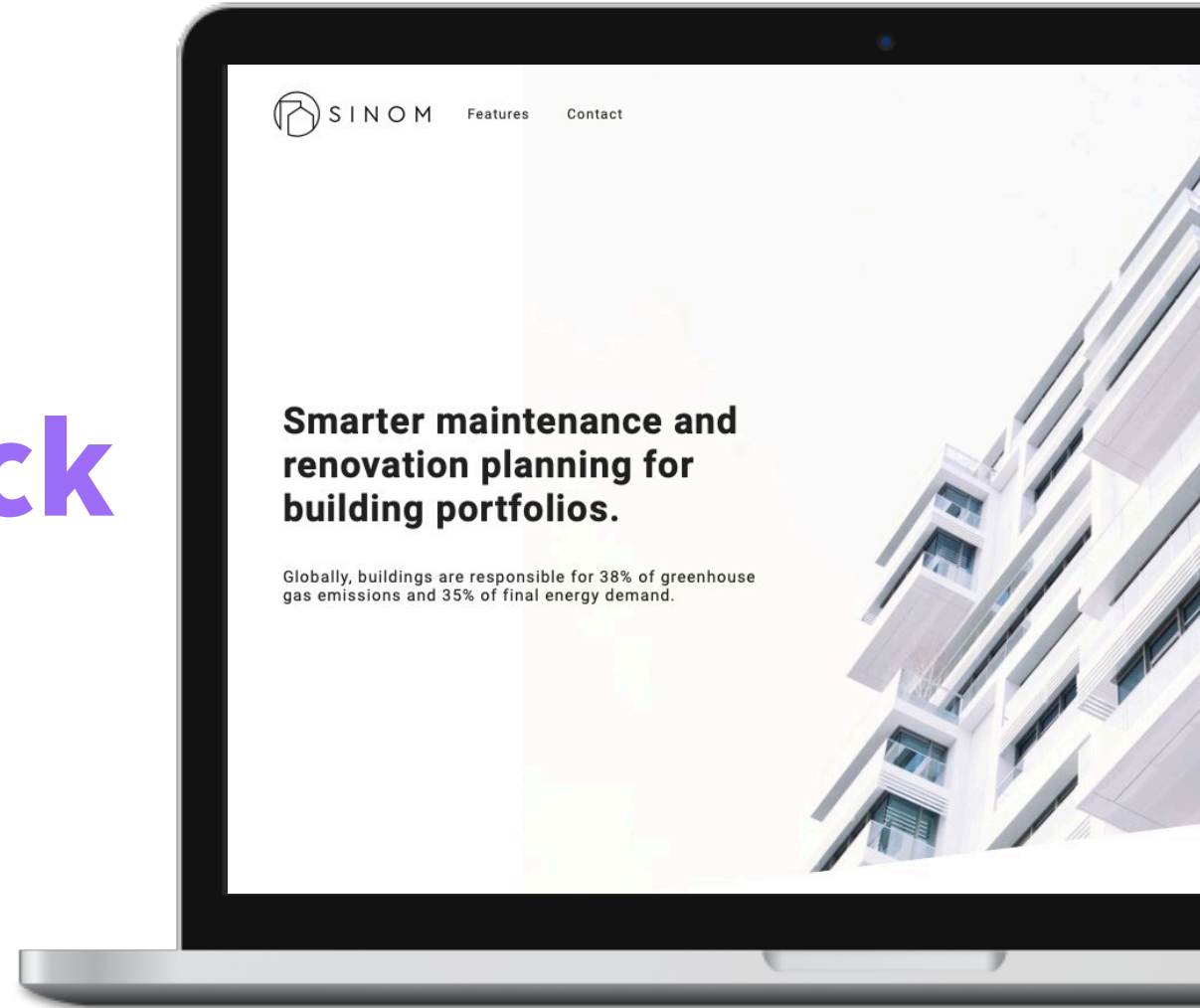
DEMO



Tack



info@sinom.se
www.sinom.se



SINOM. Planerade funktioner.

SINOM. Planerade funktioner.

Snabb & lätt datainmatning

- Mata in **byggnadsdata snabbt** och **automatiserat**
- Kräver **minsta möjliga input**
- SINOM **fyller i de saknade uppgifterna**
- Kopplas till **befintliga fastighetssystem**



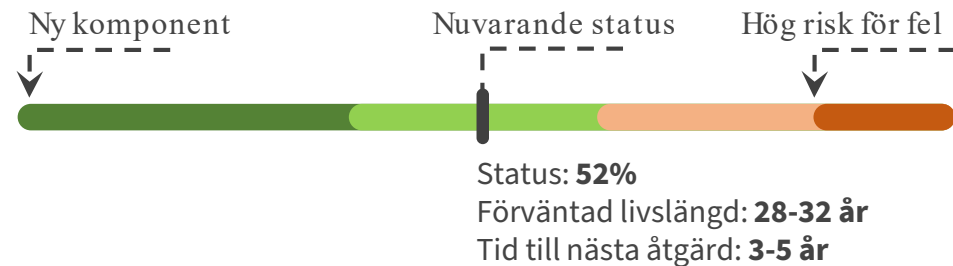
SINOM. Planerade funktioner.

Kontinuerlig övervakning

- Håll **statusbedömningen** uppdaterad
- **Enkelt** och **systematiskt** guidad **besiktning**process
- Stöds av integrerad **degraderingsmodell**
- Uppdatera **befintliga planer** **automatiskt** baserat på **ny information**

Statusbeskrivning:

- Ändring, färgförändring på grund av fukt och materialavlagringar
- Sprickor i tegelyta som inte fortsätter i murbruk.
- En del störningar.
- Böjda/komprimerade tegelstenar.
- Lätt eroderad murbruk.

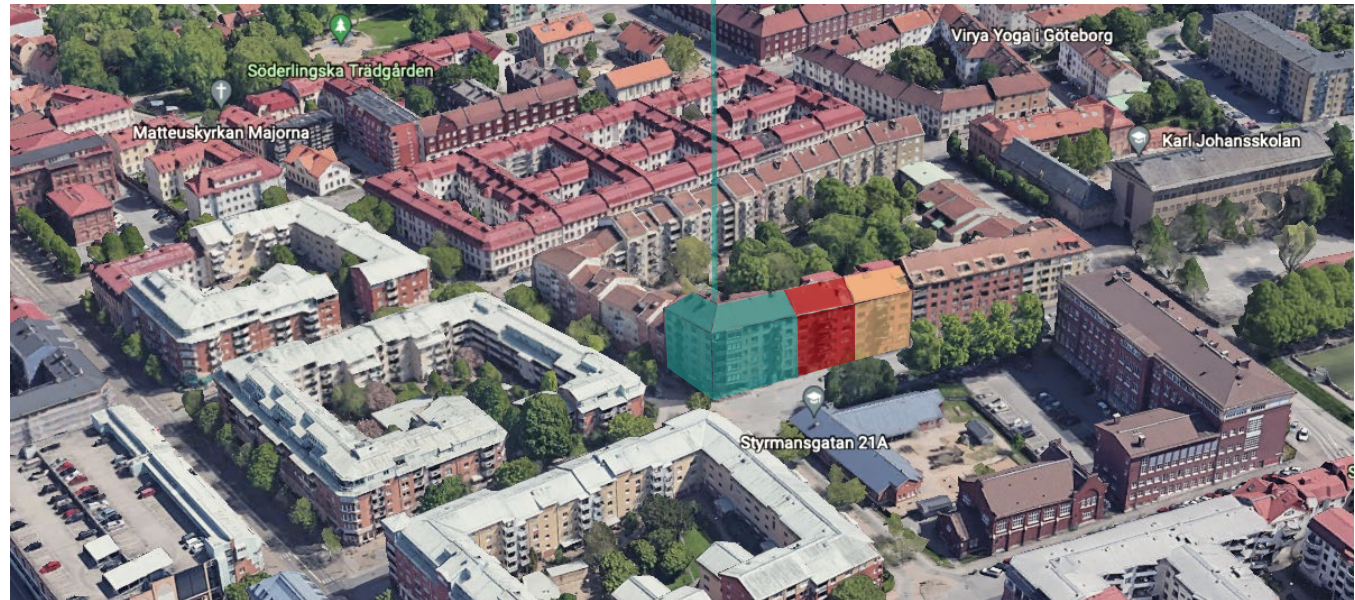


SINOM. Planerade funktioner.

On-demand översikt för status, energiprestanda och CO₂-utsläpp för **status quo** och med **långsiktiga prognoser**

Fullständig översikt

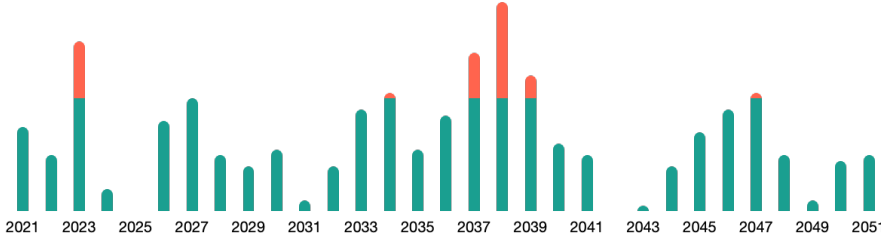
- Distinkta visualiseringar av **tekniska, energi** och **ekonomiska** indikatorer
- **Nuvarande** och **beräknat** byggnadsstatus
- Stöder **benchmarking** och **prioritering**



SINOM. Planerade funktioner.

Avancerad analys

- Avancerade funktioner för **ekonomisk** och **energianalys**
- Bedöm erforderlig **hyresjustering** utifrån **investeringsplan**



Investeringsplan



Kassaflödesanalys